

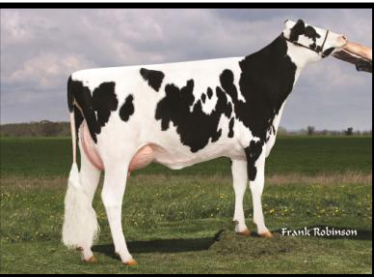
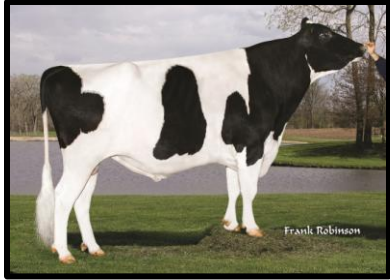
2013年4月号



## ゲノム評価期待通りの結果！！

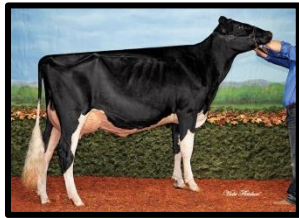
ゲノムの数値で話題となっていた種雄牛が、期待通りの成績 TPI+2332 と首位で登場しました。7H10606 オブザーバー(プラネット×オマン)は、WWS のラインナップに登場した初めての7H8081 プラネット息牛です。乳量+1,453kg、乳脂肪+0.04%、乳蛋白+0.04%と高能力、高成分改良度を持った遺伝子を提供します。

乳器改良度+3.02 は新規種雄牛中トップで、彼の娘達は乳房の付着が非常に強く、中央靭帯が鮮明で、平均より短い乳頭を持っています。完璧とも言える数値を持っているオブザーバーは、健康形質においても生産寿命+7.2、娘牛妊娠率+0.6、体細胞数+2.76 と優れています。



## いまだ、改良度 No.1 の種雄牛

7H10506 アットウッド(GW x ダーハムアトリー) PTA 体型+4.57



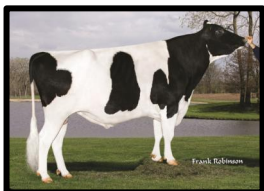
## 世界的な遺伝子の強さ



7H11118 ブローカウ(アットウッド x マック)  
イギリス ジェノミック体型第1位



7H10506 アットウッド(GW x ダーハムアトリー)  
イギリス 肢蹄第1位



新規デビュー

7H10606 オブザーバー(プラネット x オマン)  
ドイツ インデックス第1位



## カナダでの成功



14H4929 マンオーマン(オマン x アーロン)  
LPI 第1位  
\*\*第2位と225ポイント差！\*\*  
同時に乳脂肪第4位

雌牛 GLPI 上位 10 頭は、WWS 種雄牛 プラネット、マンオーマン、オブザーバー娘牛！



7H10506 アットウッド(GW x ダーハムアトリー)  
体型指数+19 第1位  
\*\*2位と3ポイント差\*\*

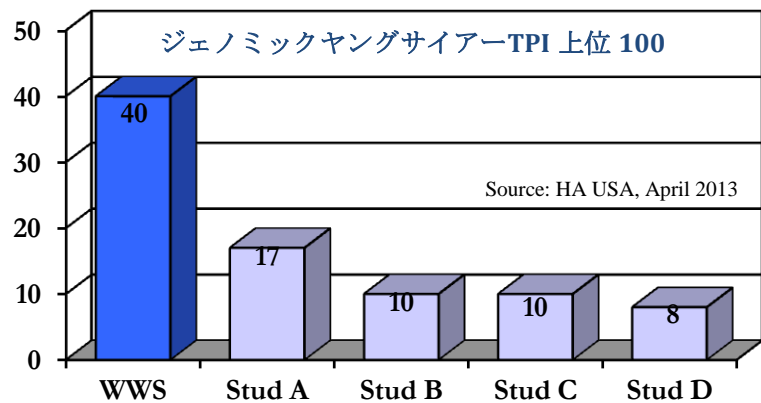


オナーズ プラネットルリア  
GLPI +3421 第1位

14H3831 マリオン(アディソン x フォーメーション)  
11 期連続乳量 第1位  
\*\*乳量上位 8 頭のうち 5 頭が WWS 所有牛\*\*



## ゲノムにおける WWS のパワー



GTPI +2527 第1位  
7H11351 スーパーサイア  
ロバスト X プラネット X ショル

株式会社 野澤組 畜産部

ホームページ ■ <http://www.totalapproach.co.jp/>  
e-mail アドレス ■ [livestock@nosawa.co.jp](mailto:livestock@nosawa.co.jp)

本社 〒100-0005 東京都千代田区丸の内 3-4-1 (新国際ビル) TEL: 03-3216-3578 FAX: 03-3216-3578  
北海道 〒080-0048 帯広市西 18 条北 1-1-2 TEL: 0155-67-5025 FAX: 0155-67-6207  
九州 〒862-0954 熊本県熊本市中央区神水 2-10-7 (光永ビル 403) TEL: 096-381-3914 FAX: 096-381-3841