

## The 7 Most Influential Holstein Brood Cows of the Modern Era

現代の最も影響力のあるホルスタイン ブロッドカウ 7頭 ②

著：Andrew Hunt



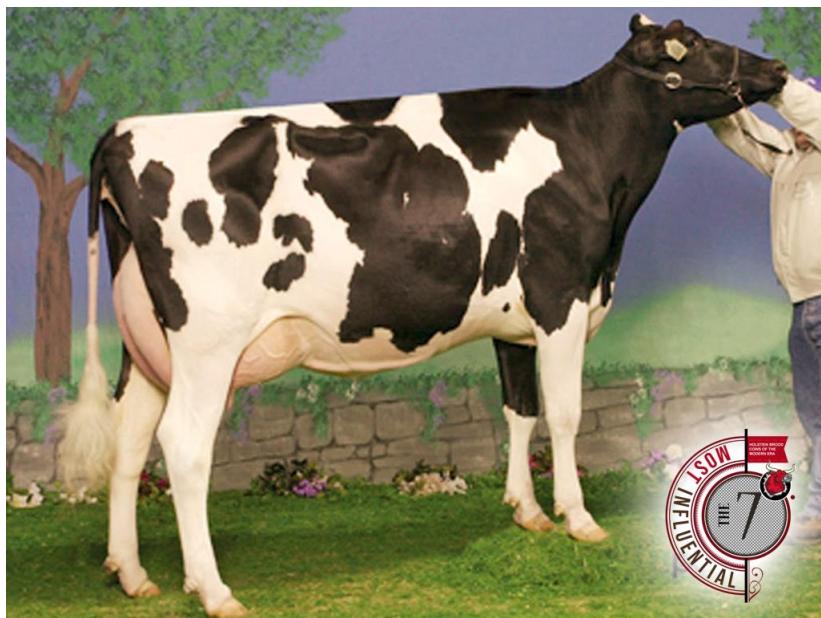
### GILLETTE BLITZ 2<sup>ND</sup> WIND VG88 3YR 43\*

ジレット ブリッツ セカンド ウィンド VG88 3YR 43\*

ジレット ブリッツ セカンド ウィンドは、ブレードール ジプシー グランド ファミリーに由来する高い影響力を持つ牛たちの三世代目である。(参考：[GILLETTE BLITZ 2ND WIND – 2012 Golden Dam Finalist](#) and [2012 Golden Dam: The Results are In!](#))

ジレット ブリッツ セカンド ウィンドは、彼女自身がクラスに位置する中、クラス エクストラ息牛の母として高いハードルを設けている。五頭ものクラス エクストラ息牛の母として、彼女はこれまでになされたことのない事を成し遂げた。彼女のクラス エクストラ息牛はジレット ウィンドブルック、ジレット ウィンドハンマー、ジレット スタンリーカップ、ジレット ワイルドシング、そしてジレット ウィロックである。これら五頭の息牛は 2011 年北米 LPI リストのトップ 30 に入った。

セカンド ウィンドはまた雌牛サイドでも成功をおさめ、娘牛 49 頭が GLPI2000 以上である。この六度のナンバーワン LPI カウは、その光をその娘牛であるジレット ボルトン セカンド スリープや孫娘牛のジレット S プラネット セカンド スヌーズに伝えることができている。



ジレット ブリッツ セカンド ウィンド  
VG88-3YR-CAN 43\*

注目の子もしくは子孫：

- ジレット ウィンドブルック EX97-CAN Extra'10 (200H3501)  
エフビーアイ×ジレット ブリッツ セカンド ウィンド VG88-3YR-CAN 43\*  
LPI 2687 体型 17 娘牛 1297 頭の 84%が GP 以上
- ジレット ワイルドシング EX90-CAN Extra'11 (250H0903)  
マリオン×ジレット ブリッツ セカンド ウィンド VG88-3YR-CAN 43\*  
LPI 2323 体型 17
- ジレット ウィロック EX90-CAN Extra'11 (250H0902)  
マリオン×ジレット ブリッツ セカンド ウィンド VG88-3YR-CAN 43\*  
LPI 2323 体型 7
- ジレット ウィンドハンマー EX96-CAN Extra'11 (250H0914)  
ボルトン×ジレット ブリッツ セカンド ウィンド VG88-3YR-CAN 43\*  
LPI 2520 体型 11
- ジレット スタンリーカップ EX95-CAN Extra'11 (200H3603)  
ボルトン×ジレット ブリッツ セカンド ウィンド VG88-3YR-CAN 43\*  
LPI 2520 体型 11
- ジレット ボルトン セカンド スリープ VG89-4YR-CAN 5\* (HOCANF8932144)  
ボルトン×ジレット ブリッツ セカンド ウィンド VG88-3YR-CAN 43\*  
スリープは 2010 年 8 月にナンバーワンで、彼女の娘牛ジレット S プラネット セカンド スヌーズ (VG86-2YR) は 2011 年 12 月の GLPI 第二位
- ジレット ゼニス セカンド スター EX90-CAN 3\* (HOCANF7816472)  
ゼニス×ジレット ブリッツ セカンド ウィンド VG88-3YR-CAN 43\*  
セカンド ウィンド娘牛の中で最高体格得点を持ち、彼女自身が VG の娘牛を三頭持つ
- ジレット ボルトン セカンドモチベーション VG89-4R-CAN 1\* (HOCANF8932148)  
ボルトン×ジレット ブリッツ セカンド ウィンド VG88-3YR-CAN 43\*
- ジレット GVI スーパーサイアー ドライブ (HOCANF11692154)  
スーパーサイアー×マンオーマン×BWM リーダー×ジレット ブリッツ セカンド ウィンド  
VG88-3YR-CAN 43\*  
gLPI 3339 体型 10、セカンド ウィンド ファミリーの次世代の種雄牛契約母牛
- ファーニアー アットウッド ミリー (HOCANF70639229)  
アットウッド×ショトル×ジレット ブリッツ セカンド ウィンド VG88-3YR-CAN 43\*  
gTPI 2058 NM\$ 396 PTAT 4.28

## HICKORYME BWOOD OSSIE P EX91

### ヒッコリーメエ B ウッド オジー P EX91

無角に関していえば、今日の世界各地における無角の繁殖に影響を与えるカギとなる血統は二つの牧場が供給している。両方の牧場が共にペンシルバニア州にある。それはバーケット フォールズとヒッコリーメエである。ヒッコリーメエのオーナーのエディー ジョンソンとその息子のキールとチップは、無角のチェアマン息牛、ヒッコリーメエ ラシッターを生産し、彼はこの牧場における無角の基礎種雄牛になった。エルトンによるラシッターの孫娘牛は VG89 を記録し、ヒッコリーメエ B ウッド オジー P EX91 の母になった。ベルウッドを父に持つオジー P の最大の影響は、彼女の二頭の息牛、ヒッコリーメエ オタワ P (父: ヒッコリーメエ トリポッド) とヒッコリーメエ オズワルド P (父: コイン ファームズ プレリユード ボスコ) を介して現れた。この二頭の種雄牛は八年前に入手可能だった高ランキングの無角種雄牛である。このファミリーは今でも最も興味深い無角種雄牛を世界に提供している。

EX のボスコ娘牛 (オズワルド P のフル姉妹) に由来するショトル娘牛から生まれたマンオーマン娘牛で、現在レーガンクレストによって所有されるのがヒッコリーメエ MOM オパイン P VG87 で、彼女は世界でもローンボーイ P レッドの血液を持たない最人気の一頭である。このファミリーのもう一頭の面白いメンバーが、ウィスコンシン州ラー ファームズにいるヒッコリーメエ マンアウトフィット P である。アウトフィット P は種雄牛ラー モーグル アウトフィット P (gTPI 2335) と、高ランキングのホモ接合種雄牛ラー オプション PP (gTPI 1946) の母である。アウトフィット は VG89 のゴールドウィンから来ており、その前が VG88 のパラドックス娘牛、そしてオジーの EX のボスコ娘牛へ続く。アウトフィットの母方姉妹になるのがヒッコリーメエ シグニフ オハイオ PP で、バーケット フォールズ シグニフィカント P を父に持つ彼女は、世界最高位のホモ接合雌牛の一頭である。

#### 注目の子もしくは子孫:

- ヒッコリーメエ オズワルド P ET PO (29H10446)  
かつて検定済み種雄牛 TPI トップ 10、無角種雄牛としては素晴らしい成績

- ラー アウトライン P ET PO TY (138H5400)

モーグル×マンオーマン×ゴールド  
ウィン×ヒッコリーメエ ボスコ  
オーバル P ET EX90  
世界 gTPI 無角種雄牛第七位 (gTPI  
2249)

ヒッコリーメエ B ウッド オジー P EX91

- パイン ツリー オーバータイム P  
(200H3936)

ニューメロ ウノ×シグニフ P×ゴールド  
ウィン×パラドックス×ヒッコリ  
ーメエ ボスコ オーバル P ET EX90  
世界無角 gTPI 種雄牛第 13 位 (gTPI  
2186)



- **パイン ツリー オハイオ スタイル P (138H5199)**  
 オーマン×シグニフ P×ゴールドウィン×パラドックス×ヒッコリーメエ ボスコ オーバル P ET EX90  
 世界無角 gTPI 種雄牛第 14 位 (gTPI 2184)
- **ラー アウトカム P (138H5323)**  
 モーグル×マンオーマン×ゴールドウィン×パラドックス×ヒッコリーメエ ボスコ オーバル P ET EX90  
 世界 gTPI 無角種雄牛第 18 位 (gTPI 2166)
- **ヒッコリーメエ ボスコ オーバル P ET EX90 (HOUSAF129993610)**  
 人気の種雄牛の母、ヒッコリーメエ MOM オパイン P VG87 の祖母であり、ヒッコリーメエ マン アウトフィット P の曾祖母
- **ヒッコリーメエ マンオーマン オパイン P VG87**  
 マンオーマン×ショトル×ヒッコリーメエ ボスコ オーバル P ET EX90  
 高無角ジェノミック種雄牛のイーストウッド (父：エピック、gTPI 2307)、リンカー (父：リチウム、gTPI 2287)、オーシャン PP (父：パーカー、gTPI 2269) の母  
 高無角ジェノミック娘牛のプリズマジェン エピック オレゴン (父：エピック、gTPI 2406)、レーガンクレスト オパインズ 7479 (父：オーク、gTPI 2375)、レーガンクレスト オパインズ 7475 (父：オーク、gTPI 2345) の母
- **ヒッコリーメエ マン アウトフィット P VG86 (HOUSAF141062053)**  
 マンオーマン×ゴールドウィン×パラドックス×ヒッコリーメエ ボスコ オーバル P ET EX90  
 種雄牛のラー モーグル アウトフィット P (gTPI 2335) と、高ホモ接合種雄牛のラー オプション PP (gTPI 1946) の母
- **ヒッコリーメエ シグニフ オハイオ P VG85 (HOUSAF140759222)**  
 シグニフ P×ゴールドウィン×パラドックス×ヒッコリーメエ ボスコ オーバル P ET EX90  
 世界 gTPI 無角種雄牛第 13 位のオーバータイム P と第 14 位のオハイオ スタイル P の母
- **ヒッコリーメエ ゴールドウィン アウト P VG86 (HOUSAF137995680)**  
 ゴールドウィン×パラドックス レッド×ヒッコリーメエ ボスコ オーバル P ET EX90  
 高 gTPI 種雄牛ヒッコリーメエ パーカー P (父：ガレット、gTPI 2034)、ヒッコリーメエ オーバーターン P (父：マンオーマン、gTPI 2013)、そして娘牛のヒッコリーメエ マン アウトフィット P (父：マンオーマン、gTPI 1981)、ヒッコリーメエ シグニフ オハイオ P VG85 (父：シグニフィカント、gTPI 1909)、ヒッコリーメエ ドルマン オター P VG85 (父：ドルマン、gTPI 1687) の母

(③に続く)

参照 : the Bullvine

<http://www.thebullvine.com/the-bullvine/7-influential-holstein-brood-cows-modern-era/>