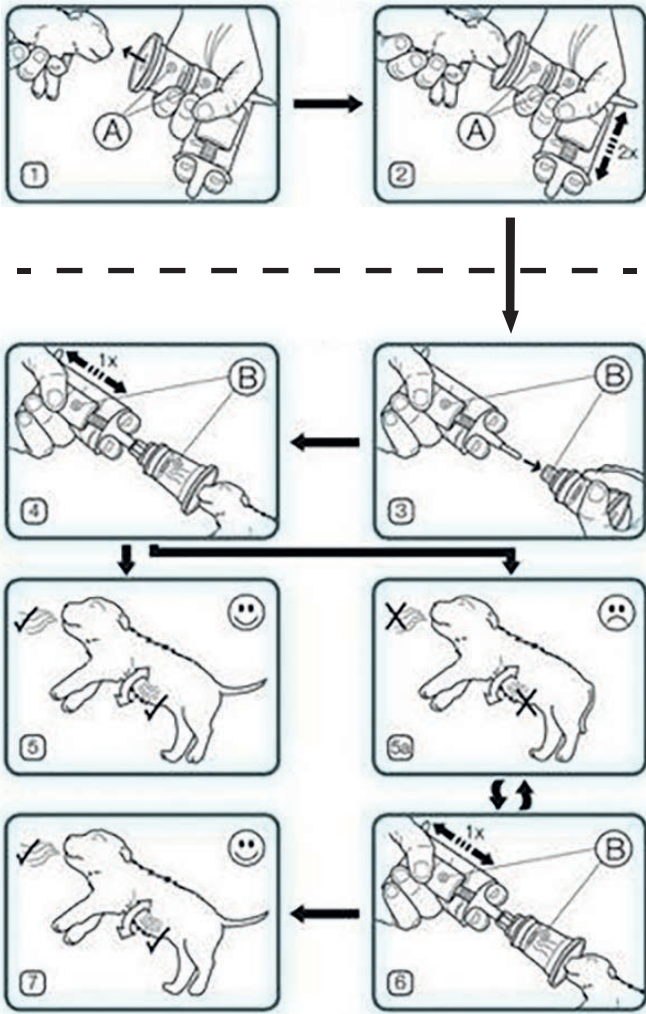


吸引と蘇生の手順



吸引する場合（吸引1-2）

鼻口部に吸入用マスク（A）を覆いかぶさるように押し付け、マスクを適切な位置で保持し、シリンダーを2度押しして下さい。必要ときは呼吸気管がきれいになるまで繰り返して下さい。呼吸反応を確認し、呼吸をしていなかったら蘇生の手順を進めて下さい。

蘇生する場合（蘇生3-6）

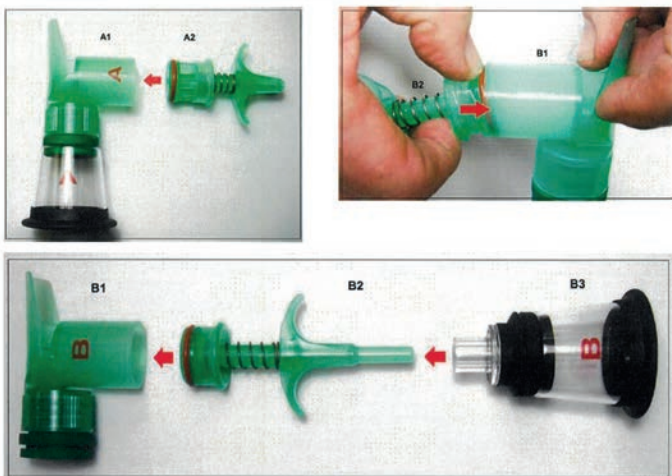
鼻口部に呼吸用マスク（B）を覆いかぶさるように押し付け、マスクを適切な位置で保持し、シリンダーを1度押しして下さい。

マスクを取り外し、胸を優しくマッサージすることを続けて下さい。（呼吸開始確認のために数分様子を見て下さい。）呼吸反応が確認できなかった場合は、蘇生過程を繰り返し行って下さい。

※新生児に有害な影響を及ぼす可能性があるため、連続してポンプを動かさないで下さい。

※呼吸開始の刺激のためには一回だけでもしくは二回の空気の送り込みが必要です。

清掃と手入れ



使用後は、

すべての接続部分を温湯の中性洗剤用液ですすいでください。漂白剤を20倍に薄めたもので20分間殺菌してください。そのあとに水をふるい落とし、乾かしてください。

※リングには接続部分を滑らかにするためにワセリンが塗ってあります。取り付ける際に、ワセリンなどを塗ってください。（マスクの表面にワセリンが付かないようにしてください。）

McCULLOCH  **Medical**

株式会社 野澤組 畜産部

本社 畜産部 〒100-0006 東京都千代田区有楽町1-5-2(東宝日比谷プロムナードビル)
E-mail: livestock-2@nosawa.co.jp
電話:03-3528-8107 FAX:03-3528-8126

cowcow 広場
野澤組の通信販売

通販サイトこちら▶

