



届出番号：7 動薬 1806 号

動物用超音波画像診断装置

**IMAGo™ Flex**  
イマーゴフレックス



これ一台で繁殖診断から OPU まで対応

わずか 1.5kg の軽量設計により、長時間でも快適な操作を実現します。IMAGO Flex は、コンパクトながらも多彩な機能を凝縮したハイエンドモデルです。



## カラー機能 (CFM) による 早期妊娠鑑定

- ▶ カラーフローマッピング (CFM) 機能を搭載した IMAGo Flex は非妊娠牛 (空胎牛) をより早期に発見でき、空胎による経済損出の削減が期待できます。



## Wi-Fi でモバイル端末と接続可能

- ▶ Wi-Fi により、モバイル端末を最大 3 台まで接続が可能。超音波画像をリアルタイムで共有・保存できるため教育用途や農家様との情報共有に役立てることができます。
- ▶ オプションのゴーグルも接続可能。





## 豊富なプローブラインナップ

IMAGo Flex には 7 種類のプローブを接続可能。

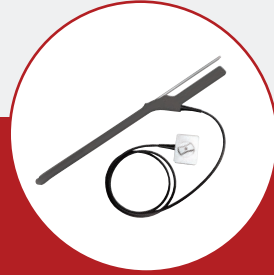
1 台のエコーで繁殖診断から OPU まで、さまざまな用途に対応し、コスト削減を実現。牛、羊、馬、豚など異なる畜種に対しても使用でき検査の幅が広がります。



コンベックスプローブ



リニア / カーブプローブ



OPU プローブ



肉質鑑定プローブ



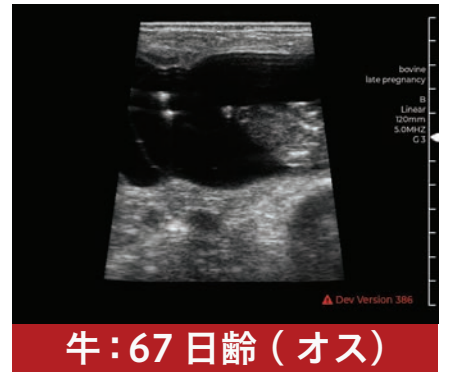
## 診断画像



牛の卵胞嚢腫



牛の子宮炎



牛: 67 日齢 (オス)



## 仕様

|               |                         |
|---------------|-------------------------|
| 寸 法           | 幅 210× 厚み 70× 長さ 170 mm |
| 重 量           | 1.5kg (バッテリーとプローブ含む)    |
| バ ッ テ リ ー     | 4 時間                    |
| 画 面 サ イ ズ     | 6.5 インチ                 |
| イ メ ー ジ モ ー ド | B、CFM モード               |
| 測 定           | 卵胞自動測定、キャリパー、日齢表、グリット表示 |



## 標準付属品



- ① IMAGo Flex 本体
- ② プローブ ( 選択 )
- ③ キャリーケース
- ④ バッテリー充電器
- ⑤ バッテリー 2 ケ
- ⑥ ハ ー ネ ス

## 株式会社野澤組 機械部

本社 機械部 〒100-0006 東京都千代田区有楽町 1-5-2  
 TEL : 03-3528-8106 FAX : 03-3528-8125  
 北海道営業本部 〒080-0048 北海道帯広市西18条北1-1-2  
 TEL : 0155-67-5025 FAX : 0155-67-6207  
 九州営業所 〒862-0954 熊本県熊本市中央区神水 2-1 0-7  
 TEL : 096-381-3914 FAX : 096-381-3841

